

LA TECNOLOGÍA LÍDER
DEL MAÑANA.
DISPONIBLE HOY.

Z4.



4

Ejes

1

Bloques

6

Herra-
mientas

En
húmedo

Pulido
+
Fresado

vhf
CREATING PERFECTION

PRECISA. RÁPIDA. INDEPENDIENTE. RENTABLE.



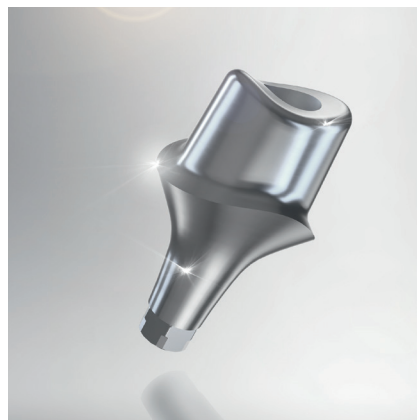
Precisión sobresaliente

- fresado y lijado en Ultra-HD
- sólida calidad industrial
- precisión de repetición de 3 µm



La fabricación más rápida

- restauraciones en menos de 10 minutos
- tensión de bloques en 2 segundos
- husillo eléctrico con frecuencia rápida de 100.000 rpm



Máxima rentabilidad

- agua corriente, no se requieren aditivos
- cambiador automático para 6 herramientas
- cámara y cajón de apertura automática
- fácil de aprender, fácil de manejar
- 24 meses de garantía



Absoluta independencia

- 38 materiales de bloque de 20 fabricantes – tendencia en aumento
- >190 abutments prefabricados de titanio de 11 fabricantes
- validado para todos los escáneres y software de CAD convencionales
- flujo de trabajo totalmente integrado con TRIOS Design Studio (3Shape), DWOS chairside (Dental Wings) y exocad ChairsideCAD*
- PC integrado con pantalla táctil y WLAN: no se requiere ordenador portátil o tableta
- compresor incorporado: no se requiere suministro de aire comprimido externo

* La disponibilidad de materiales e indicaciones puede variar según el proveedor de software de CAD. Sin limitaciones respecto del flujo de trabajo STL.

HERRAMIENTAS Y SOFTWARE

Herramientas de precisión de vhf

- muelas y fresas con una sofisticada geometría de corte
- para mecanizar todos los tipos de materiales: cera, PMMA, óxido de circonio, composites, titanio, CoCr y vitrocerámica
- duración superior con la mejor calidad y atractivos precios

vhf DentalCAM

- potente paquete de Software con STL-Import abierto para todos los programas CAD habituales
- estrategias CAM optimizadas para el mecanizado más rápido posible
- adaptado perfectamente a todas las fresadoras dentales de vhf – para resultados fiables de primera calidad

SOCIOS GLOBALES



Las fresadoras dentales, herramientas y Software de vhf se venden exclusivamente a través de los socios OEM y distribuidores. Póngase en contacto con ellos.

globalmente: dental.vhf.de/en
América: vhf.com

- Made
- in
- Germany